

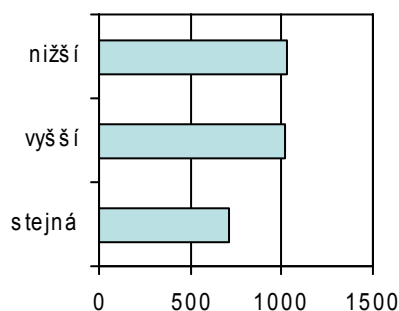
Konzultační panel - dopad současné ekonomické situace na turistiku

Evropská komise uskutečnila v na jaře roku 2009 průzkum mezi malými a středními podniky. Cílem průzkumu - konzultačního panelu - bylo zjistit, jak stávající hospodářská situace ovlivnila segment cestovního ruchu a jaká jsou očekávání podniků pro nejbližší období.

Konzultačního panelu organizovaného pomocí sítě Enterprise Europe Network se zúčastnilo **2749** podniků z celé Evropy, z toho **175** bylo z České republiky. Byly zastoupeny všechny oblasti cestovního ruchu od ubytování, přes stravování a dopravu po cestovní kanceláře a agentury.

Některé výsledky

*Poptávka po Vašich službách
v roce 2008 byla:*

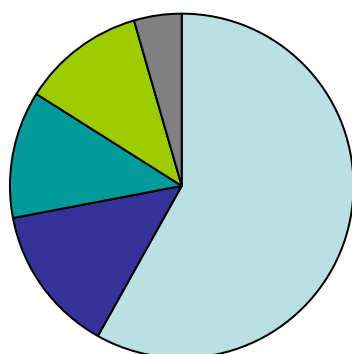


*Jaké jsou nejdůležitější výzvy, kterým čelíte?
(bylo možno zadat max. 3 odpovědi)*



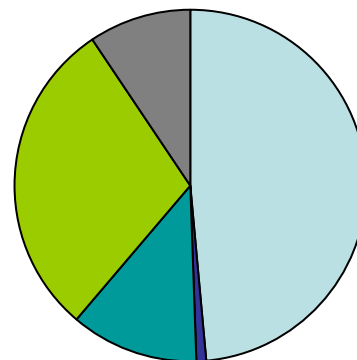
Jaký dopad na vývoj ekonomické situace očekáváte v roce 2009?

Odpovědi z ČR



- negativní
- žádný
- nevím
- velmi negativní
- pozitivní

Všechny odpovědi



Kontaktní osoba: RNDr. Jitka Ryšavá, tel.: 221 580 290, e-mail: rysava@crr.cz,
fax: 221 580 292, Enterprise Europe Network, Centrum pro regionální rozvoj ČR,
Vinohradská 46, 120 00 Praha 2
www.crr.cz/eic, www.enterprise-europe-network.cz

