

Global Business Incubation Day 2008,
Inovační centrum a podnikatelský inkubátor ve Vysočanech
8. prosince 2008

Program Prosperita



Obsah



- Shrnutí výsledků programu Prosperita OPPI 2004 - 2006**

- Program Prosperita OPPI 2007- 2013**
 - Podporované aktivity
 - Režimy podpory
 - Podmínky přijatelnosti projektu
 - Závazné a monitorovací ukazatelé
 - Investiční a provozní výdaje
 - Podpora MSP v inkubátoru



Program Prosperita

Zhodnocení programu Prosperita OPPI 2004 – 2006



Cíl programu:

- infrastruktura pro posilování vazeb výzkumu na průmysl
 - technologický rozvoj a inovace
 - zakládání podnikatelských inkubátorů, vědeckotechnických parků a center pro transfer technologií
-
- 69 předložených projektů
 - 32 projektů podpořeno
 - celková dotace 1,6 mld.Kč

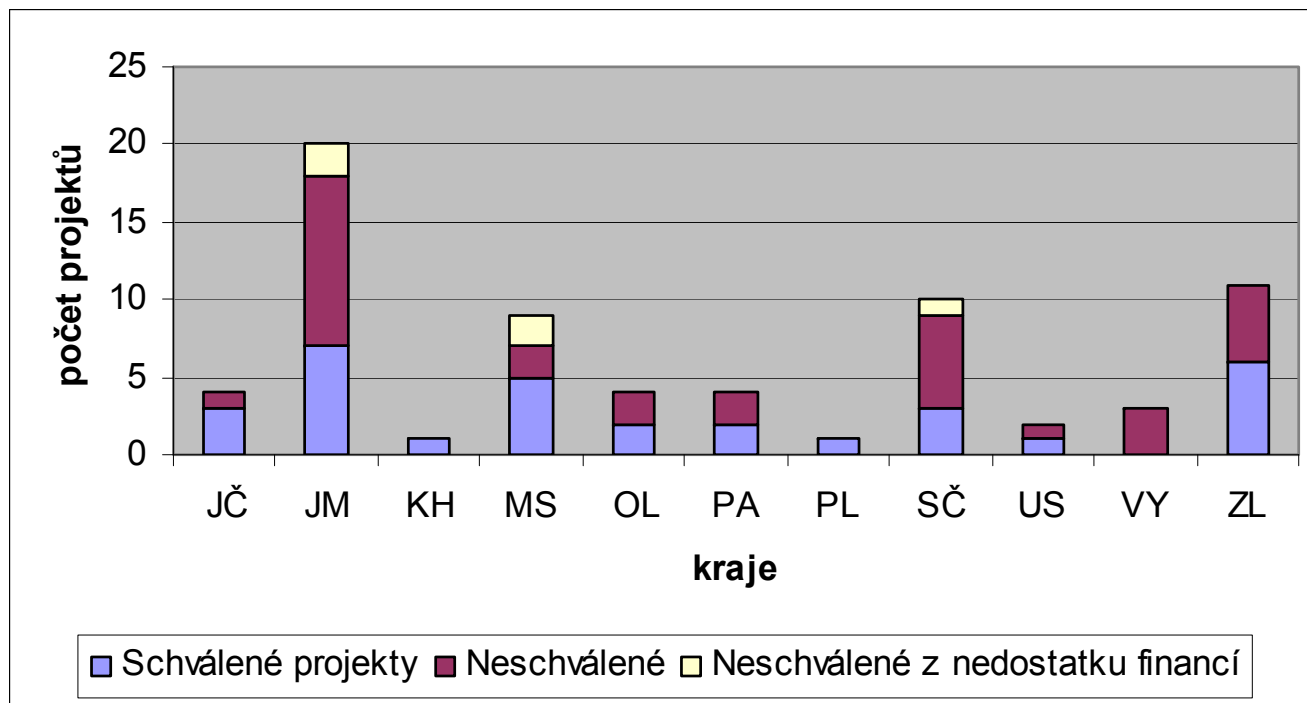


Program Prosperita

Zhodnocení Programu Prosperita OPPI 2004 – 2006



Počty podaných projektů dle krajů ČR

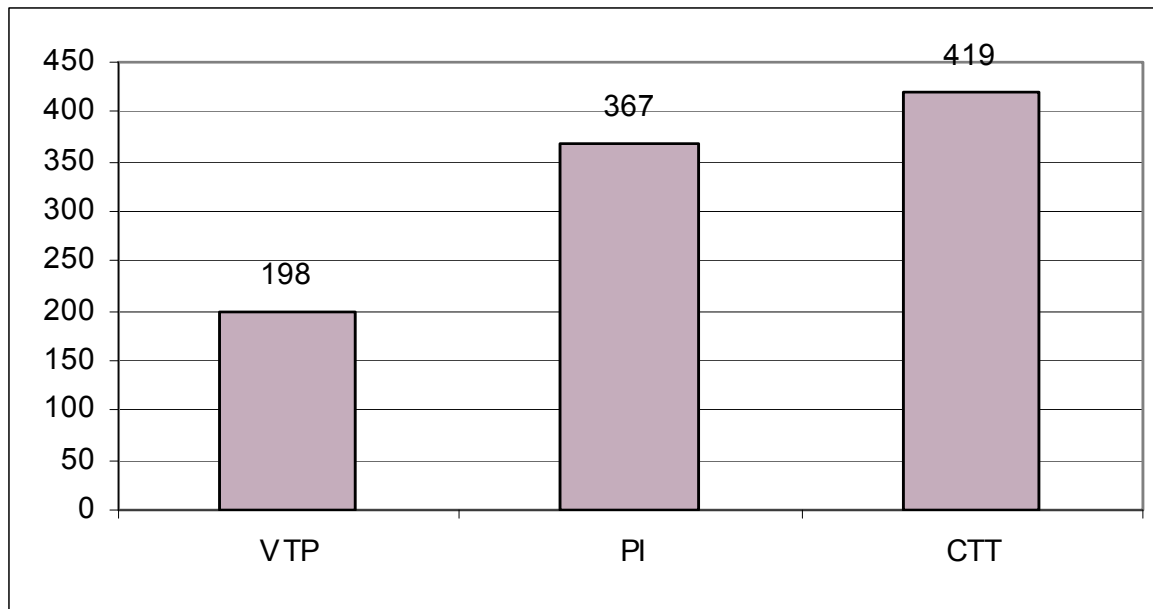


Program Prosperita



Zhodnocení Programu Prosperita OPPI 2004 – 2006

Počet podpořených firem v přijatých projektech VTP, PI, CTT



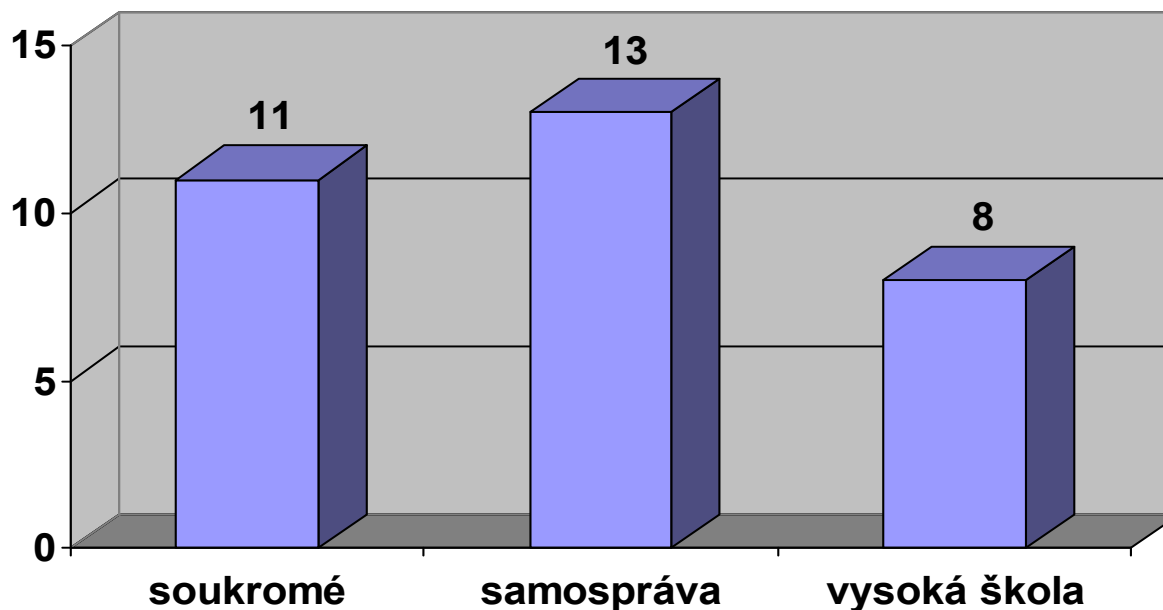
Pozn.: u CTT se jedná o počet transferů technologií do firem

Program Prosperita



Zhodnocení Programu Prosperita OPPP 2004 – 2006

Kdo se podílí převažujícím způsobem na financování projektu



Program Prosperita



Zhodnocení programu Prosperita OPPI 2004 – 2006

Přínosy programu

- podpora inovačně orientovaných firem
- rozvoj regionu
- spolupráce VŠ s průmyslem a službami
- příznivější podnikatelské prostředí
- udržení kvalifikovaných lidí v regionu

Program Prosperita OPPI 2007 – 2013

Jaké aktivity program podporuje?

- zakládání a další rozvoj subjektů infrastruktury pro průmyslový výzkum, technologický vývoj a inovace

- podnikatelské inkubátory (PI)
- vědeckotechnické parky (VTP)
- centra pro transfer technologií (CTT)

- podpora

- síť Business Angels

Program Prosperita OPPI 2007 – 2013



Podporované aktivity

- nákup nemovitostí
- výstavba či rekonstrukce nemovitostí
- pořízení a technické zhodnocení dlouhodobého hmotného i nehmotného majetku
- poskytování zvýhodněných služeb
- úhrada mzdových a cestovních nákladů
- poskytování zvýhodněného nájmu



Forma podpory

Kdo může žádat o dotaci?

A -- režim veřejné podpory dle regionální mapy intenzity:

Region NUTS II	Malý podnik	Střední podnik	Velký podnik
Střední Morava, Severozápad, Střední Čechy, Moravskoslezsko, Severovýchod, Jihovýchod	60%	50%	40%
Jihozápad (1.1.07-31.12.10)	56%	46%	36%
Jihozápad (1.1.11-31.12.13)	50%	40%	30%

-- právnické osoby – podnikatelské subjekty, sdružení podnikatelů

Forma podpory

Kdo může žádat o dotaci?

B -- režim podpory nezakládající veřejnou podporu (75% dotace)

- vysoké školy
- veřejné výzkumné instituce
- územní samosprávné celky
- právnické osoby

Program Prosperita OPPI 2007 – 2013

Podmínky přijatelnosti projektu



- projekt musí být realizován na území ČR mimo region Praha
- prokázat vlastnická práva k nemovitostem a pozemkům
- prokázat vazbu na vědecko-technický park nebo podnikatelský inkubátor
- prokázat vazbu na institucí terciárního vzdělávání nebo výzkumný ústav
- zajistit spolufinancování nákladů projektu



Program Prosperita OPPI 2007 – 2013



Závazné a monitorovací ukazatelé

Závazné ukazatelé:

- nově vybudovaná plocha pro účely inkubátoru, VTP, CTT (v m²)
- renovovaná plocha pro účely inkubátoru, VTP, CTT (v m²)
- plocha pro účely inkubátoru, VTP, CTT celkem (v m²)

Podporovaná aktivita - Business Angels Network (BAN):

- počet zaregistrovaných investorů v síti Business Angels Network a počet zaregistrovaných profilů firem (číslo)

Program Prosperita OPPI 2007 – 2013



Závazné a monitorovací ukazatelé

Monitorovací ukazatelé:

- nově vytvořená pracovní místa PI, VTP, CTT
- pronajímatelná plocha PI, VTP, CTT
- míra obsazenosti podlahové plochy PI, VTP, CTT
- počet firem v inkubátoru, VTP a CTT

- počet realizovaných transferů technologií
- počet realizovaných projektů vedoucích k ochraně duševního vlastnictví

- počet zainvestovaných podnikatelských záměrů
- počet realizovaných setkání investorů a malých a středních podniků

Program Prosperita OPPI 2007 - 2013



Forma podpory	DOTACE
Max. výše ze způsobilých výdajů (veřejná podpora a podpora nezakládající veřejnou podporu)	75 % (36 % – 60 %)
Projekty obsahující stavební práce	5 – 300 mil. Kč
Projekty neobsahující stavební práce	1 – 30 mil. Kč

Alokace: 12 mld. Kč (cca 1,7 mld.Kč/rok)



Prosperita OPPI



- příjem r.ž. : 9.9.2008 – 31.7.2009
- příjem p.ž : 10.12.2008 – 31.12.2009
- systém sběru žádostí: kontinuální
- alokace na výzvu: 4 mld. Kč

Program Prosperita OPPI 2007 - 2013

Jaké výdaje lze podpořit



Investiční

- nákup a úprava pozemků/staveb
- Sítě a komunikace ke stavbám
- projektová dokumentace
- HW/SW, licence, know-how
- stroje

Provozní (de minimis – do 200.000 euro za 3 roky)

- služby poradců, expertů
- školení, rekvalifikace
- nájem
- mzdy
- pojistné
- cestovné

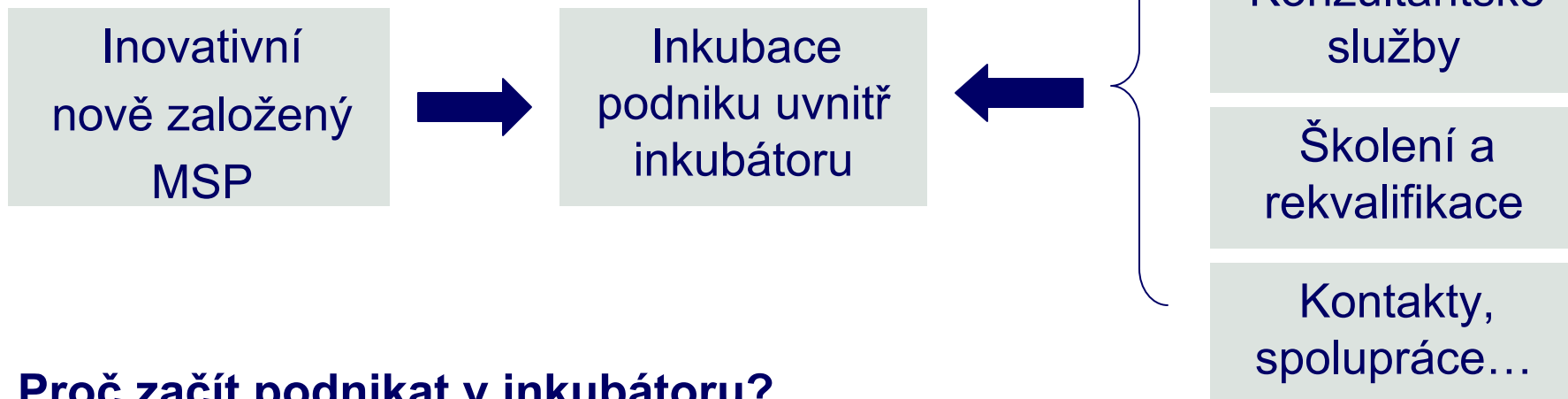
Program Prosperita OPPI 2007 – 2013

Podpora MSP v inkubátoru



Kdo může vstoupit do inkubátoru?

- kdokoli s dobrým nápadem na nový výrobek, technologii či služby



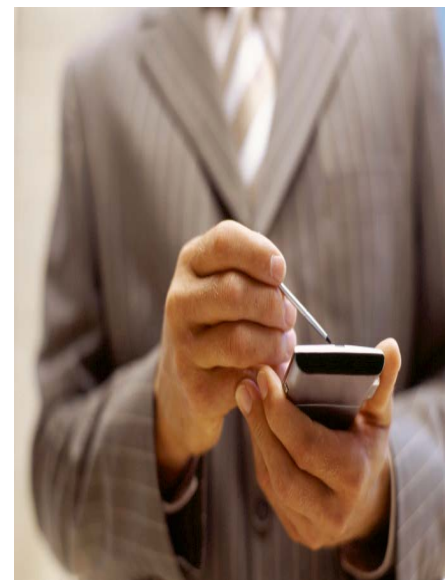
Proč začít podnikat v inkubátoru?

- zvýhodněný nájem kancelářských, laboratorních prostor (max. 50, 40, 30 % ZV)
- cenově výhodné konzultantské služby (max. 50 % ZV), školení a rekvalifikace (max. 45 % ZV) poskytované externími školiteli
- navázání a zprostředkování nových kontaktů s VŠ, VVI ...

Důležité odkazy



- inovační podnikání - <http://www.aipcr.cz/>
- podnikatelský portál – www.ekoinfo.cz
- veřejná podpora – www.businessinfo.cz



www.mpo.cz, www.czechinvest.org

www.cmzrb.cz

Děkuji za pozornost!



Kontakt:

PhDr. Ondřej Kočandrle

Oddělení programů pro výzkum a vývoj

Ministerstvo průmyslu a obchodu

Politických vězňů 20

112 49 Praha 1

kocandrle@mpo.cz

www.mpo.cz

